

COP10グリーンマッププロジェクト 暮らしの中の生物多様性 グリーンマップ

暮らしや地域をみつめれば、人と自然…生命のつながりがみえてくる！
毎日の暮らしや、住んでいる地域をちょっと意識してみつめてみると、たくさんの発見に出会えます。身近なところにある自然や通りの風景から、毎日の食べ物や着る物から、使う道具から、伝統技術や文化から、ふと感じることを通して、多くのつながりの中で私たちが生かされていることに気づかされます。
今回、名古屋でCOP10(生物多様性条約第10回締約国会議)が開催されることをきっかけに、多くの人たちから、そんな気づきの1コマを寄せていただきました(投稿情報316件)。このマップは、その中から抜粋して作成されたグリーンマップです。

グリーンマップとは？

自分たちが住んでいる地域の環境に良いところや悪いところを調べて、世界共通の絵文字(アイコン)を使って環境マップをつくる活動のことです。
1992年のブラジルでの地球サミットをきっかけに、ニューヨーク在住の環境デザイナーのウェンディ・ブラウアーさんが始めた活動で、現在55カ国、650以上の地域に広がる、市民による国際的な環境プロジェクトです。愛知では、2005年「愛地球博」の市民参加プロジェクトにグリーンマップが採用され、2002年11月に活動が始められました。
↓グリーンマップの詳しい情報はこちら
<http://www.greenmapjapan.org/>

グリーンマップアイコン(一部) ※写真付きで紹介している情報のみのアイコンを紹介しています。全てのアイコン(169個)の紹介はこちら → <http://www.greenmapjapan.org/>



3 元気がもらえる場所(昭和区)

都会の中で自然なままの雑木林の姿を残している貴重な森。野鳥も多い。虫も多い。人も元気になる場所。

4 蓮の咲く池-準人池(昭和区)

郊外まで行かなくても街中で蓮の花を観察できる貴重な池。池の中央には東屋があり、そこからの眺めも美しい。

5 カモの親子の水浴(熱田区)

工場跡地に造成した田んぼには様々な生き物が集まる。この生き物を餌にして集まるカモの親子。つなごる命。

11 笠寺おもちゃ病院(南区)

年中無休、無償で壊れたおもちゃを治してくれるおもちゃ病院。子どもたちとの触れ合いを大切にしている。

12 旧東海道を見守る一里塚(南区)

昔の東海道の一里塚にある巨大な榎(エノキ)。その大きな木陰でほっとひと休み。昔の旅人を思う。

13 ビンボン横丁(緑区)

仕事をし、まちの通商「コミ」を稼いで、買ひものをしたの活動でほっとひと休み。子どもがつかう子どものまち。

16 甘くておいしい(天白区)

あいちの伝統野菜「八事五寸にんじん」。まさか現代でドレッシングになるとは大正時代のひとつびくわ!

17 我が家、の…(天白区)

暮らしと連いのていまいがちでも、ここが自分の命とつながっているという不思議な気持ちになること。

18 ほくの大好きなバス(名東区)

バスが大好き。乗るのも楽しくて好きだし、友だちと遠いところへ行くのも、エコなところも好き。

28 天然ひょうたんランプ(中村区)

昔から水筒や食器として使われてきた。現代ではランプとして大活躍。その光はすべてのものを温かく包み込む。

29 COMBI本陣(中村区)

廃校になった小学校を環境保全、福祉、まちづくりなどの活動を行う団体が利用し、近所の人々が集う場所。

20 雨上がり(名東区)

恵みの雨。雨は多くの生物に生きる力を与えてくれる。それだけではなく、雨上がりの空は幸せも届けてくれる。

30 中川運河(中川区)

昔は、飲み水や物資の運搬に使われ、名古屋の経済や生活を支えていた。今は汚いが、いつか鮮やかに。

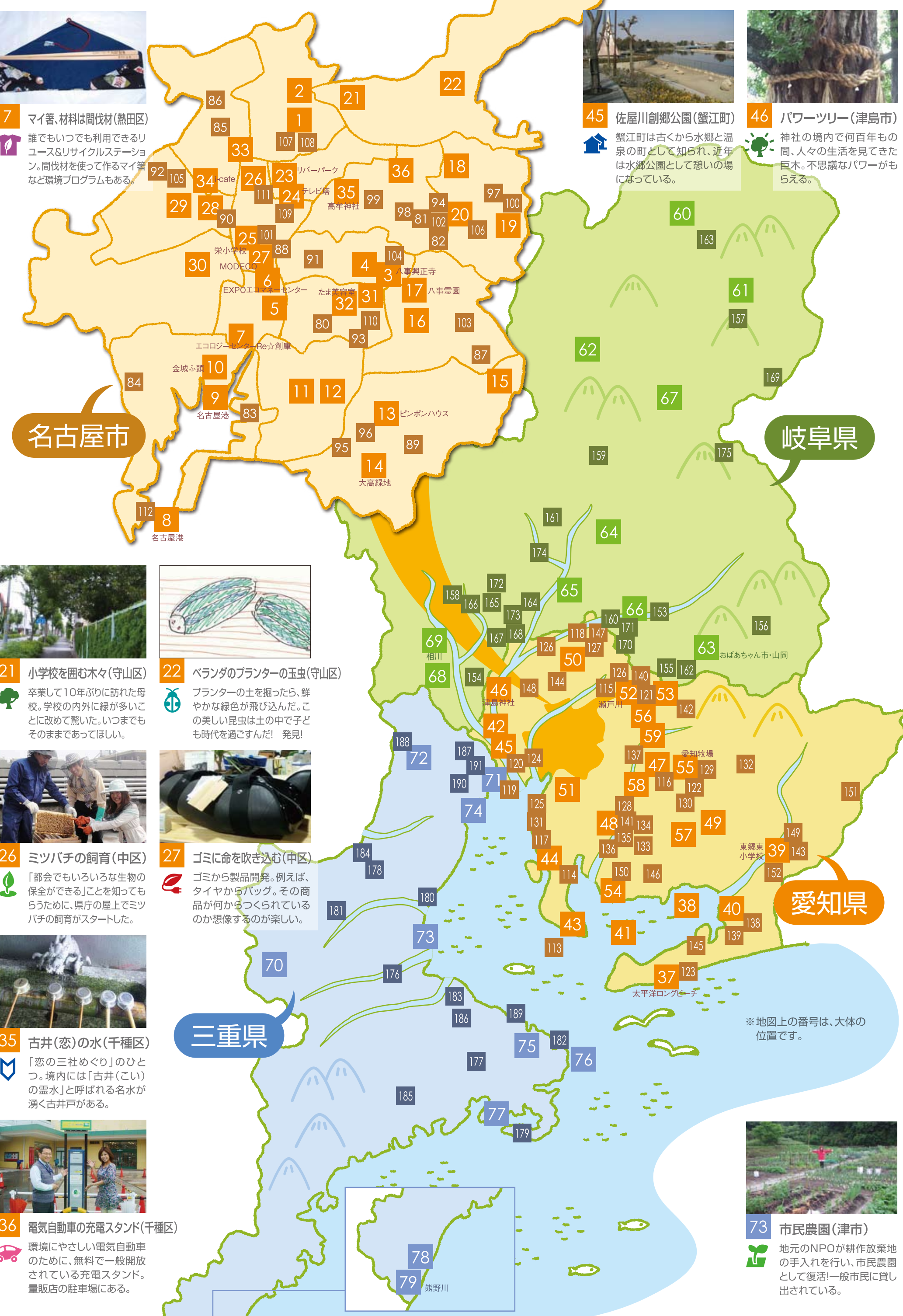
24 風を感じる場所(東区)

テレビ画面に映った、木と街が共存している。地上ではあまりわからない風を感じて気持ちよくなった。

21 小学校を囲む木々(守山区)

卒業して10年ぶりに訪れた母校。学校の内外に緑が多いことだけでなく、雨上がりの空は幸甚も届けてくれる。

80 都会の中の自然と生き物	88 いるいるな生地の取	96 おすずめ(仮もち)	104 タワの空	112 とんぼ	120 龍ざわの雑草	128 かきつばた	136 外資種のタンポポクが性ごとく	144 ランニングステーション	152 里川を泳ぐ会	160 ヒメコホネ	168 イネ	176 生ゴミで育ったトマト	184 ふるさと文化財の森
81 星が丘ギャラリー	89 アスファルト道路の生き物	97 私の大好きな木	105 きのこと	113 ショールームの雑草	121 定光寺の里	129 カエル	137 にしん-んびり村	145 エコ通勤	153 御膳さんさん広場	161 格闘家ハウス	169 表現力	177 横綱	185 ホタル街道
82 聖ヶ丘門前の花壇	90 モは人(強い愛)によって作られる	98 名古屋の動物園	106 桜のじゅうたん	114 酒の文化屋	122 桜の並木道	130 科学と自然の共存	138 多目的施設	146 完全禁煙	154 カワバタモリ	162 メダカの幼魚プレゼント	170 緑の緑	178 フォルトレイシ	186 中国野菜「空心菜」
83 雨水利用システム	91 猫は我が家の主	99 大きな柳の木	107 緑のカーフェ	115 緑のカーフェ	123 きれいな自然が宝物	131 あいひ花苑!	139 夜行性のサルの展示室	147 夜行性のサル	155 川も(リ)サワロ	163 指定おそー万匠	171 hinatabococさん	179 自転車専用レーン	187 廣がらすの再利用
84 藤前干渉	92 河川敷のゴミ	100 名古屋の中に森が!	108 雑草の道(雑草の道)	116 花壇	124 あいひ花苑!	132 みどり	140 ベロタクシー	148 時代屋	156 農村博物館	164 青少年に...	172 新緑とひとひら	180 自転車専用レーン	188 森林作
85 サツマイモ畑	93 不思議な虫を見つけた	101 環境と生物を楽しくする	109 静心にある、公園モニター	117 今年もありがとう(米作り)	125 のんびり多からしから出た子	133 蓮の根が育ち	141 全国首位	149 空襲地	157 ふるさと体験 秋神の家	165 雨に濡れる木々	173 大きな木の下?	181 菜の花プロジェクト	189 ヒマヤントマト
86 エコな駐車場	94 町中に咲く花	102 キラキラかがやきまふつながるまち	110 産地直売の野菜	118 ぼん(ホタル)	126 寺と鐘	134 トンボの産卵は安全なところで	142 猿山美化登山	150 エコな水まじゅう	158 エコ舗装	166 小川	174 じゃがいもドーナツ	182 海のゆかりのアマモ	190 心の野アザミ
87 いのちのひびき	95 大好きな木	103 Kogomi	111 ふるさとCO2s減ばたのゴミ	119 天然(マダリ)	127 廃材からのインテリア	135 きれいな自然が宝物	143 長寿合戦のほりまつり	151 休耕田で育ったブルーベリー	159 モリアオガエル	167 地産のあま	175 廃材で作った「かしも」のはし	183 農産物の無償貸出し	191 お昼中



37 アカミガキ産街(浜田区)

海岸にアカミガキ産街が産卵にやってくるので、地元の人たちは、この海岸で保護活動を行っている。

42 アヒル農法(愛西市)

佐藤高校ではアヒル農法に挑戦して有機農業で米を作っている。

44 やきもの土管坂(常滑市)

常滑で古来からある土管を再利用。して土管坂として歴史の重みを私たちに語りかけている。

45 佐屋川創郷公園(蟹江町)

蟹江町は古くから水郷と温泉の町として知られ、近年は水郷公園として憩いの場になっている。

49 懐かしい風景(岡崎市)

ここに立つと、昔住んでいたような懐かしい感じがします。自然豊かな稲田風景-心のふるさと。

55 ペロリン(日進市)

牧場の牛はいろいろな動物の中で食料として一番お世話になっている。ありがとう!!

62 荘川桜(高山市)

樹齢500年を超える「アズマヒガンザクラ」。御母衣(みぼろ)ダム建設により、50年前に現在の場所へ移植。

63 寒天の地産地消(恵那市)

昔から寒天を生産している町。寒天の差が激しく、自然の恵みから製造する寒天は、体にもよく、おいしい。まさに地産地消。

66 ごちそう(可児市)

バラの蜜の重みのごちそう。おいしいなあ、コガネムシが夢中。

70 福祉ロボット(名張市)

東海地方で始めて導入された「福祉ロボット」。体が不自由な方の運動を後押しする。

71 諸戸氏庭園(桑名市)

庭園内には、明治時代の建物も多く、国の重要文化財に指定されているものも。歴史を感じる。

69 本物の川を泳ぐ(音羽町)

まさに、アート不用品になっただけのほんのりとしたお茶のほのかな香りがまじったお茶が、5月28日の「あなえし」が、5月28日の2月だけ売られている。

73 市民農園(津市)

地元のNPOが耕作放棄地の手入れを行い、市民農園として復活-一般市民に貸し出されている。

74 地元の森づくり(四日市市)

世界では木がはいでいる。木がへる前に木を切ったからといって森をつくりたい。

77 里山(志摩市)

「合歡の郷(ねむのさと)」では、豊かな自然を身近に感じてもらうために、荒れて放置されていた里山を再生した。